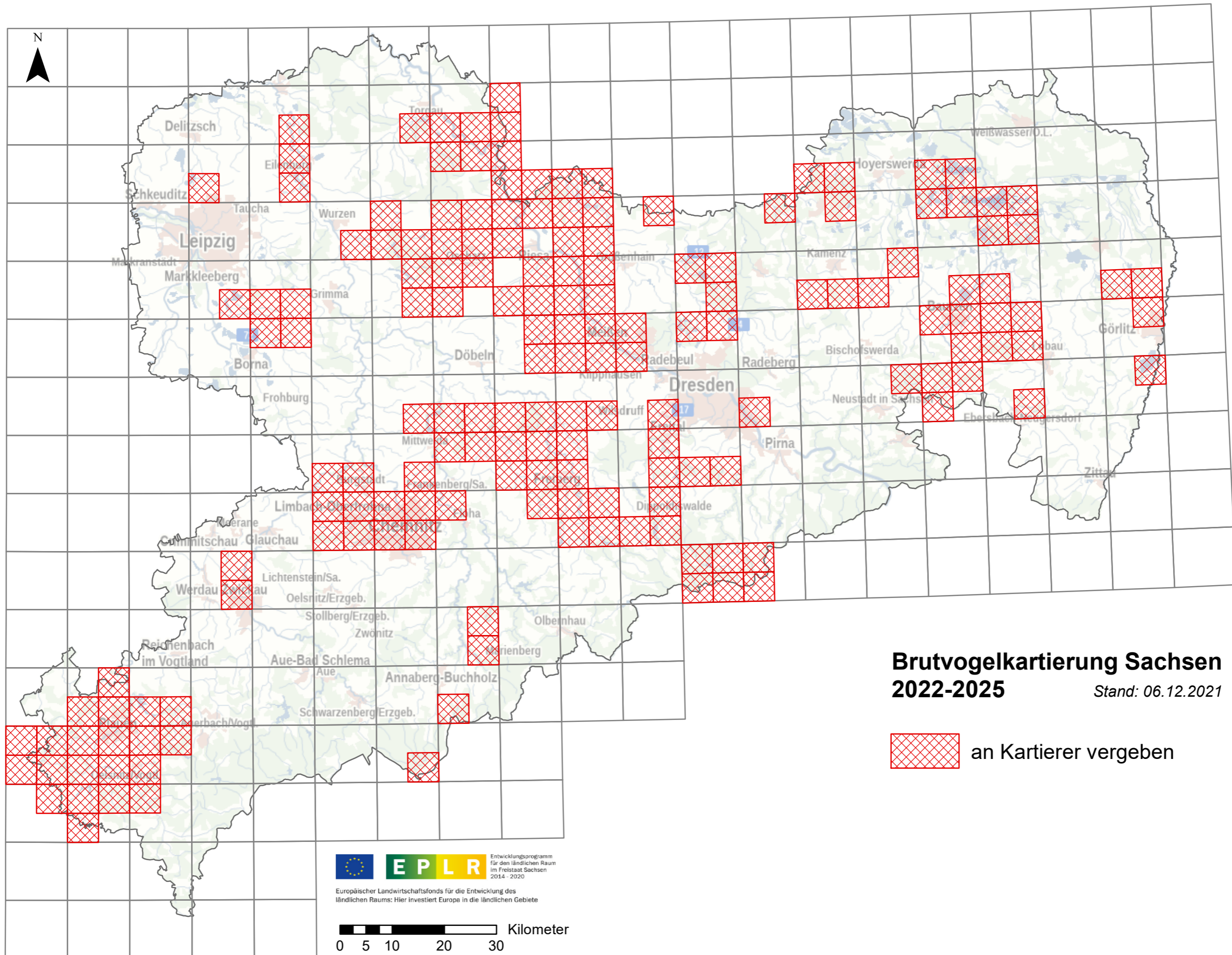


37 38 39 40 41 42 43 44 45 46 47 48 49 50 51 52 53 54 55 56

43
44
45
46
47
48
49
50
51
52
53
54
55
56
57
58



**Brutvogelkartierung Sachsen
2022-2025** *Stand: 06.12.2021*

 an Kartierer vergeben



 Entwicklungsprogramm für den ländlichen Raum im Freistaat Sachsen 2014 - 2020
 Europäischer Landwirtschaftsfonds für die Entwicklung des ländlichen Raums: Hier investiert Europa in die ländlichen Gebiete


 0 5 10 20 30 Kilometer